

EXKLUSIVE LESEPROBE



# VERTRAUEN UND SKEPSIS: WAS LEITET DIE DEUTSCHEN BEIM LEBENSMITTELEINKAUF?

SGS-VERBRAUCHERSTUDIE 2014 | ERGEBNISSE EINER BEVÖLKERUNGSREPRÄSENTATIVEN BEFRAGUNG

SGS

# EXKLUSIVE LESEPROBE: WAS LEITET DIE DEUTSCHEN BEIM LEBENSMITTELEINKAUF?

Die Lebensmittelindustrie unternimmt größte Anstrengungen, um den Qualitätsansprüchen der Verbraucher gerecht zu werden. Doch das ist im Spannungsfeld der Wünsche, Erwartungen und Sorgen der Konsumenten eine enorme Herausforderung. Um hier – über Kontroll- und Labordienstleistungen hinaus – einen Beitrag zu leisten, führt der weltweit führende Lebensmittel- und Warenprüfkonzern SGS seit 2010 gemeinsam mit dem Institut für Demoskopie Allensbach Verbraucherumfragen zur Wahrnehmung der Lebensmittelqualität, zu Entscheidungskriterien beim Einkaufen und zur Einschätzung der Verbrauchermacht durch.

Die SGS-Verbraucherstudie 2014 beleuchtet die Bedürfnisse und Befürchtungen der deutschen Konsumenten. Bundesweit wurden hierfür 1 548 Personen persönlich befragt. Ziel war es, genauer zu beleuchten, an welchen Kriterien sich die Deutschen orientieren, wenn sie Lebensmittel kaufen, wie groß ihre Verunsicherung dabei ist und was sie von der Industrie erwarten.

Lesen Sie exklusiv Auszüge aus dem 32-seitigen Ergebnisband und bestellen Sie kostenfrei Ihr persönliches Exemplar der SGS-Verbraucherstudie 2014.

## DIE QUAL DER WAHL: DREI VIERTEL DER DEUTSCHEN BEIM LEBENSMITTELEINKAUF VERUNSICHERT

77 Prozent der Verbraucher erleben Unentschlossenheit und Unsicherheit am Lebensmittelregal. Dafür gibt es viele Gründe. An erster Stelle steht etwa das Misstrauen gegenüber dem Produkt: 60 Prozent der Verunsicherten haben Zweifel, ob wirklich drin ist, was auf der Verpackung steht. Aber auch die Medien sind nicht ganz unschuldig. Fast jeder Zweite fühlt sich durch die Berichterstattung über vermeintliche Skandale verunsichert. Doch was ist den Deutschen beim Lebensmitteleinkauf wichtig? Wovon lassen sie sich leiten? Die SGS-Verbraucherstudie 2014 liefert Antworten.



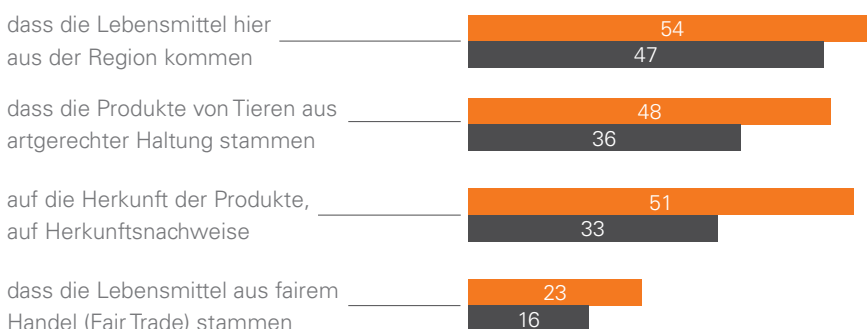
## ABSENDER UNBEKANNT? DEUTSCHE WOLLEN WISSEN, WOHER IHRE LEBENSMITTEL KOMMEN

Weil sie mehr Vertrauen in den Landwirt aus der Umgebung haben, kurze Transportwege befürworten oder Arbeitsplätze in ihrem Wohnort sichern wollen, bevorzugen immer mehr Deutsche beim Lebensmitteleinkauf regionale Produkte. Mittlerweile achten 54 Prozent der Bundesbürger darauf. Die Ergebnisse der SGS-Verbraucherstudie 2014 machen klar: Für eine steigende Zahl von Konsumenten steht beim Einkauf nicht mehr nur allein das Produkt im Vordergrund. Sie wollen auch wissen, woher es kommt und unter welchen Bedingungen es produziert wurde.

### EINKAUFSKRITERIEN IM WANDEL

Frage: „Wenn man Lebensmittel einkauft, achtet man ja auf verschiedene Dinge. Auf was von dieser Liste achten Sie besonders, wenn Sie Lebensmittel einkaufen?“

Darauf achte ich beim Lebensmitteleinkauf besonders (in %):



Basis: Bevölkerung ab 16 Jahre, n=1 548

■ 2010 ■ 2013

## DARAN ERKENNEN DIE DEUTSCHEN FRISCHE FLEISCH- UND BACKWAREN

Fleisch- und Backwaren sind sensible Warengruppen. Doch wie identifizieren die Verbraucher frische und qualitativ hochwertige Produkte? Und was glauben die Käufer, wo sie genau solche Lebensmittel bekommen? Erstaunlich: Neben Preis und Qualität sind für mehr als 80 Prozent der deutschen Konsumenten vor allem Sauberkeit und ein gepflegtes Ladengeschäft die wichtigsten Entscheidungskriterien. Die SGS-Verbraucherstudie 2014 schaut, worauf es Konsumenten an der Fleischtheke und in der Backstube darüber hinaus ankommt.

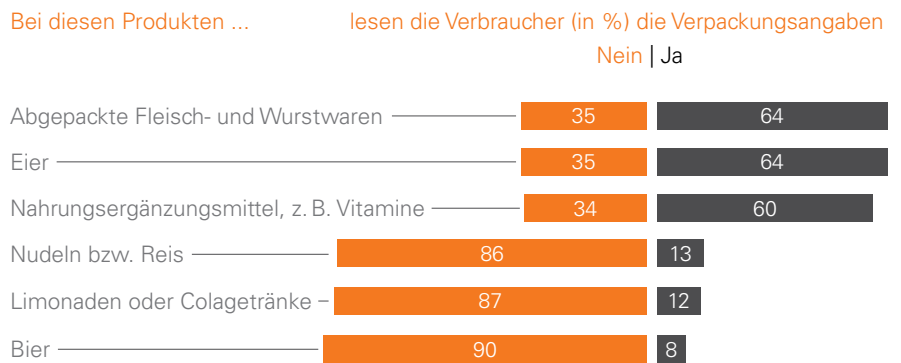


## DER KRITISCHE BLICK: BEI DIESEN WARENGRUPPEN WIRD GANZ GENAU HINGESCHAUT

Unter allen Kanälen, die Verbraucher zur Information über Lebensmittel nutzen, liegt die Produktverpackung mit 74 Prozent deutlich an erster Stelle. Viele Deutsche schauen beim Einkauf regelmäßig auf das Etikett und informieren sich dort über Zutaten, Hersteller oder Nährwerte. Die SGS-Verbraucherstudie zeigt jedoch, dass dieser Informationsbedarf der Kunden nicht bei allen Warengruppen gleich groß ist. Während beispielsweise die Verpackungen bei Fleisch- und Wurstwaren sehr genau studiert werden, landen Bier und Limonaden meist ohne einen kritischen Blick im Einkaufswagen.

### NICHT BEI ALLEN LEBENSMITTELN WIRD GENAU HINGESCHAUT

Frage: „Es gibt ja Lebensmittel, die man direkt in den Einkaufswagen legt, und es gibt Lebensmittel, bei denen man vor dem Kauf schon mal auf die Verpackungsangaben schaut. Ich meine jetzt nicht auf das Mindesthaltbarkeitsdatum, sondern z. B. auf Nährwerttabellen oder Herkunftsangaben. Hier auf den Karten stehen einmal verschiedene Lebensmittelgruppen. Bitte verteilen Sie die Karten entsprechend auf das Bildblatt, je nachdem, ob Sie sich die Verpackungsangaben da schon mal durchlesen oder ob Sie das Produkt in der Regel direkt in den Einkaufswagen legen.“



Basis: Käufer der jeweiligen Produktkategorie ab 16 Jahre, n=225 bis 1491, Differenz zu 100% = unentschieden, keine Angabe



VERTRAUEN UND SKEPSIS: WAS LEITET DIE DEUTSCHEN BEIM LEBENSMITTELEINKAUF?  
DES VERBRAUCHERS UND DER VERPACKUNGSGEBER

SGS

## SGS-VERBRAUCHERSTUDIE 2014 BESTELLEN

### VERTRAUEN UND SKEPSIS: WAS LEITET DIE DEUTSCHEN BEIM LEBENSMITTELEINKAUF?

SGS-Verbraucherstudie 2014 | Ergebnisse einer bevölkerungsrepräsentativen Befragung (gemeinsam mit dem Institut für Demoskopie Allensbach), 32 Seiten

Herausgeber: SGS Germany GmbH, t +49 40 30101 - 301

**STUDIE KOSTENFREI ANFORDERN?  
 SCHREIBEN SIE EINE E-MAIL AN:  
[DE.VERBRAUCHERSTUDIE@SGS.COM](mailto:DE.VERBRAUCHERSTUDIE@SGS.COM)**

**WWW.SGS.COM**  
**WWW.SGSGROUP.DE**

**WHEN YOU NEED TO BE SURE**

